



SYN.0189

SYNTECH HAG INIETTORE

Injector din oțel și cauciuc, cu "vârf plat", pentru injectări în ziduri

Cod vamal

8481 3091

Ambalaje

- Neambalat 120 mm
- Neambalat 170 mm

Aplicare

- Aplicare manuală
- Burghiu

Familie
Syntech

Tip de produs
Rășini poliuretanică hidroexpansive și accesoriile corespunzătoare

Linii de produse

- Aqua
- Infratech

Categorii funcționale

- Consolidarea structurală a zidurilor din clădirile istorice
- Stoparea imediată a infiltrațiilor de apă în presiune în clădiri
- Impermeabilizarea subsolurilor cu produse hidroexpansive
- Impermeabilizarea rosturilor de mișcare sau a rosturilor de lucru
- Intervenții structurale de întreținere a barajelor, bazinelor, conductelor și canalelor de apă
- Intervenții structurale de întreținere a podurilor și viaductelor
- Intervenții structurale de întreținere a tunelelor și galeriilor

Componente
Monocomponent

Aspect
Dispozitiv mecanic

Descrierea generală a produsului

Injector de cauciuc și oțel pentru pătrundere în fisuri, crăpăturilor, golurilor de execuție, îmbinărilor, cavităților etc. care trebuie impermeabilizate, folosind rășinile poliuretanică hidroexpansive SYNTECH HAG ECO și SYNTECH HAG FLEX, specifice pentru oprirea imediată a infiltrațiilor de apă. Echipat cu un "cap plat" cu supapă de reținere, acesta trebuie utilizat împreună cu SYNTECH HAG CONNECTOR. Disponibil în două dimensiuni diferite: SYNTECH HAG INIETTORE 120 = 120x13 mm; SYNTECH HAG INIETTORE 170 = 170x16 mm.

Consum

Produs ce trebuie achiziționat în funcție de nevoi (pe fisuri regulate aproximativ 4 bucăți pe metru).

Domenii de utilizare

Stoparea infiltrațiilor de apă în presiune din clădiri prin injectarea rășinilor poliuretanică hidroexpansive SYNTECH H.A.G. sau a rășinilor fluide epoxidice (SYNTECH IC 55).

Curățarea instrumentelor

- Diluant Nitro

Supporturi admise

- Beton
- Prefabricați
- Cărămizi
- Tuf
- Ziduri mixte
- Ziduri din piatră
- Pereți stâncoși

Pregătirea suporturilor

Suprafețele de aplicare trebuie să fie curate, fără reziduuri, fără părți friabile sau necorespunzătoare, fără praf, mușchi, mușgai etc.

Faceți găurile în dreptul punctelor de injectare determinate în prealabil. Găurile de injectare trebuie făcute dinainte cu un perforator electric cu vârful pentru a ajunge la adâncimea necesară în zid. Ulterior, numai pentru ultimii 10 cm din suprafață va trebui făcută, în aceeași gaură, o a doua perforare cu un vârful mai mare pentru a crea locul unde se va introduce vârful din cauciuc al injectorului.



www.azichem.com

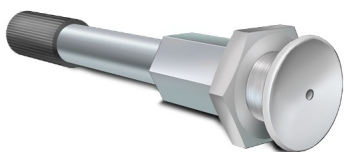
Actualizat în data de: **13/01/2022**
Condițiile generale de vânzare și
notele legale se pot consulta pe pagina
web
www.azichem.ro/disclaimer

Aplicare

Introduceți SYNTECH H.A.G. INIETTORE în găurile făcute. Înșurubați cu o cheie adecvată partea terminală a injectorului. Înșurubarea injectorului va comprima cauciucul din vârful acestuia făcându-l să se umfle din nou și deci creând rezistența mecanică și hidraulică necesară. Din acest moment injectorul este gata de utilizat.

Asigurați-vă că injectoarele au fost bine poziționate în suporturi. Având în vedere presiunea înaltă pe care o ating pompele, în cazul injectoarelor incorect poziționate sau lipite, există un mare risc ca aceștia să iasă foarte rapid din locașul lor (și să provoace accidente muncitorilor!).

Studiați bine poziționarea injectoarelor în apropierea discontinuităților zidurilor de injectat. Poziționarea greșită, prea aproape de fisura de umplut, sub presiunea pompei, poate provoca ruperea suportului.



Măsuri de precauțieEcologie

Informațiile generale, precum și indicațiile și sugestiile pentru utilizarea acestui produs, cuprinse în prezenta fișă tehnică și eventual transmise și pe cale verbală sau în scris, corespund nivelului nostru actual de cunoștințe științifice și tehnice acumulate. Eventualele date tehnice și de performanță menționate reprezintă rezultatul unor teste de laborator, efectuate în mediu controlat și, prin urmare, pot suferi modificări, în funcție de condițiile concrete de aplicare și utilizare.

Societatea Azichem S.R.L. va fi exonerată de orice răspundere pentru performanțe inadecvate, ce decurg dintr-o utilizare necorespunzătoare a produsului, sau determinate de defecte cauzate de factori sau elemente ce nu depind de calitatea produsului, inclusiv de o păstrare în condiții necorespunzătoare.

Persoana ce intenționează să utilizeze produsul are obligația de a stabili, înainte de utilizare, dacă acest produs este sau nu este adecvat întrebuințării prevăzute, asumându-și orice răspundere în această privință.

Caracteristicile tehnice și de performanță din cuprinsul prezentei fișe tehnice sunt actualizate periodic. Pentru o consultare în timp real, accesați site-ul: www.azichem.com. Data reviziei este indicată în căsuța alăturată. Această ediție anulează și înlocuiește orice altă ediție anterioară.

Vă reamintim faptul că utilizatorul are obligația de a consulta cea mai recentă Fișă cu Date de Securitate aferentă acestui produs, fișă ce conține informațiile chimice, fizice și toxicologice, frazele de risc, precum și alte informații necesare pentru a putea transporta, utiliza și elimina produsul și ambalajele acestuia, în deplină siguranță. Pentru a o consulta, accesați site-ul: www.azichem.com.

Se interzice aruncarea produsului și/sau ambalajului în mediul înconjurător.



www.azichem.com

Actualizat în data de: **13/01/2022**
Condițiile generale de vânzare și
notele legale se pot consulta pe pagina
web
www.azichem.ro/disclaimer

SYNTECH HAGINIETTORE este produs/distribuit de



Via Giovanni Gentile, 16/A - 46044 Goito (MN), Italy
info@azichem.com Tel. +39 0376.604185 /604365 Fax +39 0376 604398