



SYN.0189

## SYNTECH HAG INIETTORE

Iniettori in acciaio e gomma, a "testa piatta", per iniezioni murarie

### Codice Doganale

8481 3091

### Imballaggi

- Sfuso da 120 mm
- Sfuso da 170 mm

### Applicazione

- Applicazione manuale
- Trapano

Famiglia  
Syntech

Linee prodotti

- Aqua
- Infratech

Tipologia

Resine poliuretatiche idroespansive e accessori correlati

Categorie funzionali

- Consolidamento strutturale del corpo murario in edifici storici
- Arresto immediato delle infiltrazioni d'acqua in pressione negli edifici
- Impermeabilizzazione dei locali interrati con prodotti idroespansivi
- Impermeabilizzazione di giunti di movimento o di ripresa di getto
- Interventi strutturali manutentivi di dighe, bacini, condotte e canali idrici
- Interventi strutturali manutentivi di ponti e viadotti
- Interventi strutturali manutentivi di tunnel e gallerie

Componenti  
Monocomponente

Aspetto  
Dispositivo meccanico

## Descrizione del prodotto

Iniettori in gomma e acciaio da inserire in corrispondenza delle lesioni, delle fessure, dei vespai, dei giunti, delle cavità, ecc. da impermeabilizzare, mediante l'utilizzo delle resine poliuretatiche idroespansive SYNTECH HAG ECO e SYNTECH HAG FLEX, specifiche per l'arresto immediato delle infiltrazioni d'acqua. Dotati di "testa piatta" con valvola di non ritorno, sono da utilizzare in abbinamento con SYNTECH HAG CONNETTORE. Disponibili in due diverse misure: SYNTECH HAG INIETTORE 120 = 120x13 mm; SYNTECH HAG INIETTORE 170 = 170x16 mm.

## Consumi

Prodotto da acquistare secondo necessità (su fessure regolari circa 4 pezzi al metro).

## Campi d'impiego

Arresto delle infiltrazioni d'acqua in pressione negli edifici mediante iniezione mirata di resine poliuretatiche idroespansive SYNTECH HAG o resine fluide epossidiche (SYNTECH IC 55).

## Pulizia strumenti

- Diluente Nitro

## Supporti consentiti

- Calcestruzzo
- Prefabbricati
- Mattoni
- Tufo
- Murature miste
- Murature in pietra
- Pareti rocciose

## Preparazione dei supporti

Le superfici di applicazione dovranno risultare pulite, prive di imbrattamenti, parti friabili e incoerenti, polvere, muschi, muffe, ecc..

Eseguire i fori in corrispondenza dei punti di iniezione predeterminati. I fori di iniezione saranno dapprima realizzati con una punta di trapano di idonea dimensione, con la quale dovrà essere raggiunta la profondità necessaria e prevista entro il corpo murario. Successivamente, solo per gli ultimi 10 cm superficiali, sarà praticato, nello stesso foro, una seconda perforazione con una punta leggermente più grande per realizzare la sede in cui inserire la punta in gomma dell'iniettore.



[www.azichem.com](http://www.azichem.com)

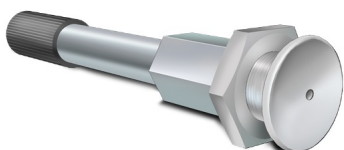
Aggiornamento del: **13/01/2022**  
Condizioni di vendita e avvertenze  
legali consultabili su  
[www.azichem.it/disclaimer](http://www.azichem.it/disclaimer)

## Modalità d'impiego

Inserire SYNTECH HAG INIETTORE nei fori predisposti. Avvitare, con una chiave adeguata, la parte terminale dell'iniettore. L'avvitamento dell'iniettore comprimerà la gomma posta sulla sua punta, facendola rigonfiare e dunque creando la tenuta meccanica e idraulica necessarie. A questo punto l'iniettore è pronto per essere utilizzato.

Accertarsi della sicura tenuta degli iniettori posizionati nei supporti. Viste le alte pressioni di iniezione raggiunte dalle pompe, nel caso di iniettori non posizionati saldamente e correttamente c'è il concreto rischio che gli stessi possano fuoriuscire ad alta velocità dalla loro sede (con pericolo di infortuni per gli operatori!).

Studiare attentamente il posizionamento degli iniettori in prossimità delle discontinuità murarie da iniettare. Il cattivo posizionamento, troppo vicino alla fessura da colmare, sotto la pressione della pompa può provocare la rottura del supporto stesso.



## Avvertenze, Precauzioni, Ecologia

Le informazioni generali, così come le indicazioni ed i suggerimenti di impiego di questo prodotto, riportati nella presente scheda tecnica ed eventualmente forniti anche verbalmente o per iscritto, corrispondono allo stato attuale delle nostre conoscenze scientifiche e pratiche. I dati tecnici e prestazionali eventualmente riportati sono il risultato di prove di laboratorio condotte in ambiente controllato e come tali possono subire modifiche in relazione alle effettive condizioni di messa in opera.

Azichem Srl non si assume alcuna responsabilità derivante da prestazioni inadeguate correlate ad un uso improprio del prodotto, o legata a difetti derivanti da fattori o elementi estranei alla qualità dello stesso, inclusa l'errata conservazione.

Chi intenda fare uso del prodotto è tenuto a stabilire, prima dell'utilizzo, se lo stesso sia o meno adatto all'impiego previsto, assumendosi ogni responsabilità conseguente.

Le caratteristiche tecniche e prestazionali contenute in questa scheda tecnica sono aggiornate periodicamente. Per una consultazione in tempo reale collegarsi al sito: [www.azichem.com](http://www.azichem.com). La data di revisione è indicata nello spazio a lato. La presente edizione annulla e sostituisce ogni altra precedente.

Si ricorda che l'utilizzatore è tenuto a prendere visione della più recente Scheda di Sicurezza di questo prodotto, contenente i dati chimico-fisici e tossicologici, le frasi di rischio ed altre informazioni per poter trasportare, utilizzare e smaltire il prodotto e i suoi imballaggi in sicurezza. Per la consultazione collegarsi al sito: [www.azichem.com](http://www.azichem.com).

È vietato disperdere il prodotto e/o l'imballaggio nell'ambiente.

*SYNTECH HAGINIETTORE è prodotto/distribuito da*



[www.azichem.com](http://www.azichem.com)

Aggiornamento del: **13/01/2022**  
Condizioni di vendita e avvertenze  
legali consultabili su  
[www.azichem.it/disclaimer](http://www.azichem.it/disclaimer)



Via Giovanni Gentile, 16/A - 46044 Goito (MN), Italy  
info@azichem.com Tel. +39 0376.604185 /604365 Fax +39 0376 604398