



SYN.0189

SYNTECH HAG INIETTORE

Injecteur en acier et caoutchouc,
à "tête plate" pour injections au
mur

Code des Douanes

8481 3091

Emballages

- Matériau en vrac 120 mm
- Matériau en vrac 170 mm

Application

- Application manuelle
- Perceuse

Famille
Syntech

Lignes produits

- Aqua
- Infratech

Composants
Monocomposant

Typologie

Résines polyuréthane hydro-expansives et accessoires relatifs

Catégories fonctionnelles

- Consolidation structurelle du corps des murs dans des bâtiments historiques
- Arrêt immédiat des infiltrations d'eau sous pression dans les bâtiments
- Imperméabilisation des pièces enterrées avec des produits hydroexpansifs
- Imperméabilisation de joints de mouvement ou de joints de construction
- Interventions structurelles d'entretien de digues, bassins, conduites et canaux hydriques
- Interventions structurelles d'entretien de ponts et viaducs
- Interventions structurelles d'entretien de tunnels

Aspect
Dispositif mécanique

Description du produit

Injecteur en caoutchouc et acier à insérer dans les fissures, crevasses, vides sanitaires, joints, cavités, etc. à imperméabiliser, avec les résines polyuréthanes hydro-expansives SYNTECH HAG ECO et SYNTECH HAG FLEX, spécialement conçues pour arrêter immédiatement les infiltrations d'eau. Équipé d'une « tête plate » avec clapet anti-retour, il doit être utilisé en combinaison avec SYNTECH HAG CONNETTORE. Disponible en deux tailles différentes : SYNTECH HAG INIETTORE 120 = 120x13 mm; SYNTECH HAG INIETTORE 170 = 170x16 mm.

Dosage

Produit à acheter selon la nécessité (sur fissures régulières, 4 pièces par mètre environ).

Champs d'application

Arrêt des infiltrations d'eau en pression dans les édifices par l'injection ciblée de résine polyuréthane hydro-expansive SYNTECH H.A.G. ou résines fluides époxydiques (SYNTECH IC 55).

Nettoyage instruments

- Diluant Nitro

Supports autorisés

- Béton
- Préfabriqués
- Briques
- Tuf
- Maçonneries mixtes
- Maçonneries en pierre
- Parois rocheuses

Préparation des supports

Les surfaces d'application doivent être propres, exempts de saleté, parties friables et incohérentes, poussière, mousse, moisissure, etc..

Perçer les trous au niveau des points d'injection prédéterminés. Les trous d'injection sont d'abord réalisés avec un foret, devant atteindre la profondeur nécessaire et prévue dans le corps du mur. Par la suite, seulement pour les 10 derniers cms de la surface, un deuxième forage, dans le même trou, sera réalisé avec un foret plus gros pour réaliser le siège où placer l'embout de caoutchouc de l'injecteur.

IF YOU WANT TO SOLVE IT
 azichem

www.azichem.com

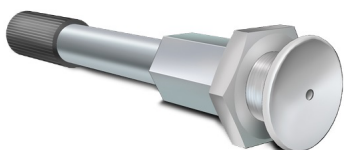
Mise à jour du: **13/01/2022**
Conditions de vente et mentions
légalles consultables sur
www.azichem.fr/disclaimer

Mode d'emploi

Insérez SYNTECH H.A.G. INIETTORE dans les trous pré-perçés. Vissez, avec une clef adaptée, la partie finale de l'injecteur. La fixation de l'injecteur comprimer le caoutchouc sur sa pointe, la faisant regonfler et créant ainsi la tenue mécanique et hydraulique nécessaire. À ce point, l'injecteur est prêt pour l'utilisation.

Veillez vous assurer de la tenue certaine des injecteurs positionnés sur les supports. Vues les hautes pressions d'injection produites par les pompes, dans le cas d'injecteurs pas fixés avec précaution et solidement, il y a un réel risque qu'ils puissent être propulsés hors de leur fixation à grande vitesse (avec un danger de blessures pour les usagers!).

Étudiez avec attention la position des injecteurs par rapport aux fissures du mur à combler. Le mauvais positionnement, trop proche de la fissure à combler, sous la pression de la pompe peut provoquer la rupture du support même.



Mises en garde, Précautions, Ecologie

Les informations générales, tout comme les indications et les conseils d'utilisation de ce produit, fournies dans cette fiche technique et éventuellement données même verbalement ou par écrit, correspondent à l'état actuel de nos connaissances scientifiques et pratiques. Les données et les prestations éventuellement fournies sont le résultat de tests de laboratoires conduits en milieu contrôlé et, en tant que tels, peuvent subir des modifications en relation aux conditions réelles de mise en œuvre.

Azichem Srl décline toute responsabilité dérivant de prestations inadéquates liées à l'usage impropre du produit ou liée aux effets dérivants de facteurs ou d'éléments étrangers à la qualité de ce dernier, y compris la mauvaise conservation. Qui souhaite utiliser le produit doit établir, avant l'utilisation, si celui-ci est plus ou moins conforme à l'utilisation prévu, en s'assurant toute responsabilité.

Les caractéristiques techniques et de fonctionnement contenues dans cette fiche technique sont mises à jour régulièrement. Pour une consultation en temps réel, se connecter au site : www.azichem.com. La date de révision est indiquée dans l'espace à côté. La présente édition annule et remplace toute autre précédente.

Nous rappelons que l'utilisateur doit lire la plus récente Fiche de sécurité de ce produit, contenant les données chimiques et physiques, les phrases de risque et d'autres informations pour pouvoir transporter, utiliser et éliminer le produit et son emballage de sécurité. Pour la consultation, visiter le site : www.azichem.com. Il est interdit de disperser le produit et/ou l'emballage.

SYNTECH HAGINIETTORE produit/distribué par



www.azichem.com

Mise à jour du: **13/01/2022**
Conditions de vente et mentions
légales consultables sur
www.azichem.fr/disclaimer



Via Giovanni Gentile, 16/A - 46044 Goito (MN), Italy
info@azichem.com Tel. +39 0376.604185 /604365 Fax +39 0376 604398