



SYN.0189

## SYNTECH HAG INIETTORE

Inyectores en acero y caucho, a "cabeza plana", para inyecciones en muros

### Código de Aduana

8481 3091

### Embalajes

- Material a granel 120 mm
- Material a granel 170 mm

### Aplicación

- Aplicación manual
- Taladro



[www.azichem.com](http://www.azichem.com)

Actualización del: **13/01/2022**

Las condiciones de venta y advertencias legales pueden consultarse en [www.azichem.es/disclaimer](http://www.azichem.es/disclaimer)

Familia  
Syntech

Tipo  
Resinas poliuretánicas hidroexpansivas y respectivos accesorios

Líneas de productos  
• Aqua  
• Infratech

Categorías funcionales  
• Consolidación estructural del cuerpo de mampostería en edificios históricos  
• Parada inmediata de las infiltraciones de agua en presión en los edificios  
• Impermeabilización de los locales soterrados con productos hidroexpansivos  
• Impermeabilización de juntas de movimiento o de junta de construcción  
• Intervenciones estructurales de mantenimiento de diques, embalses, conductos y canales hídricos  
• Intervenciones estructurales de mantenimiento de puentes y viaductos  
• Intervenciones estructurales de mantenimiento de túneles y galerías

Componentes  
Monocomponente

Aspecto  
Dispositivo mecánico

## Descripción del del producto

Inyectores de goma y acero para insertar en puntos de daños, grietas, espacios de ventilación, juntas, cavidades, etc., que se deben impermeabilizar, mediante el uso de las resinas de poliuretano hidroexpansivas SYNTECH HAG ECO y SYNTECH HAG FLEX, específicas para la detención inmediata de infiltraciones de agua. Equipado con una "cabeza plana" con válvula de retención, se debe utilizar junto con SYNTECH HAG CONNETTORE. Disponible en dos tamaños diferentes: SYNTECH HAG INIETTORE 120 = 120x13 mm; SYNTECH HAG INIETTORE 170 = 170x16 mm.

## Consumos

Producto a adquirir según la necesidad (en fisuras regulares aproximadamente 4 piezas por metro).

## Campos de uso

Paralización de las filtraciones de agua a presión en edificios mediante inyección selectiva de resinas de poliuretano hidroexpansivas SYNTECH H. A. G. o resinas fluidas epoxi (SYNTECH EP 55).

## Limpieza instrumentos

- Nitrodiluyente

## Soportes admitidos

- Hormigón
- Prefabricados
- Ladrillos
- Tufo
- Mamposterías mistas
- Mamposterías de piedra
- Paredes rocosas

## Preparación de los soportes

Las superficies de aplicación deben estar limpias, desprovistas de suciedades, partes quebradizas e incoherentes, polvo, musgos, moho, etc..

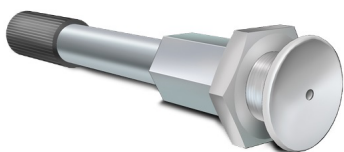
Ejecutar los agujeros en correspondencia de los puntos de inyección predeterminados. Los agujeros de inyección serán primero realizados con una punta de brocas, con la cual deberá ser alcanzada la profundidad necesaria y prevista dentro del cuerpo de los muros. Posteriormente, sólo para los últimos 10 cm superficiales, será practicado, en el mismo agujeros, una segunda perforación con una punta mas grande para realizar el sitio en que incluir la punta en caucho del inyector.

## Modo de uso

Incluir SYNTECH H. A. G. INIETTORE en los foros elaborados. Atornillar, con una llave adecuada, la parte terminal del inyector. El atornillamiento del inyector comprimirá el caucho puesto sobre su punta, hinchándola y por lo tanto creando el aguante mecánico e hidráulico necesarios. En este punto el inyector está listo para ser utilizado.

Asegurarse del seguro aguante de los inyectores posicionados en los soportes. Vistas las altas presiones de inyección alcanzadas por las bombas, en el caso de inyectores no situados fijamente y correctamente existe el riesgo que los mismos puedan salirse por la alta velocidad de su sitio (con peligro de accidentes para los operadores).

Estudiar atentamente el posicionamiento de los inyectores, cerca de las discontinuidades en los muros a inyectar. El mal posicionamiento, demasiado cerca de la fisura a colmar, bajo la presión de la bomba puede provocar la ruptura del soporte mismo.



## Advertencias, Precauciones, **Ecología**

La información general, así como las indicaciones y las sugerencias de uso de este producto, indicadas en esta ficha técnica y, en su caso, proporcionadas también verbalmente o por escrito, corresponden al estado actual de nuestros conocimientos científicos y prácticos. Los datos técnicos y de rendimiento que se indican, en su caso, son el resultado de pruebas de laboratorio realizadas en un ambiente controlado y, como tales, pueden sufrir cambios en relación con las condiciones reales de aplicación.

Azichem Srl declina toda responsabilidad derivada de prestaciones inadecuadas relacionadas con un uso inadecuado del producto, o debida a efectos derivados de factores o elementos ajenos a la calidad del mismo, incluido el almacenamiento incorrecto. Cualquier persona que tenga intención de utilizar el producto debe determinar, antes del uso, si este es o no adecuado para el uso previsto, asumiendo toda la responsabilidad consiguiente.

Las características técnicas y de rendimiento que se exponen en esta ficha técnica se actualizan periódicamente. Para una consulta en tiempo real, visite el sitio web: [www.azichem.com](http://www.azichem.com). La fecha de revisión se indica en el espacio al lado. Esta edición anula y sustituye a cualquier otra anterior.

Se recuerda que el usuario está obligado a leer la Ficha de Seguridad más reciente de este producto, que contiene los datos físico-químicos y toxicológicos, las frases de riesgo y otra información para poder transportar, utilizar y desechar el producto y sus embalajes de forma segura. Para su consulta, visite el sitio web: [www.azichem.com](http://www.azichem.com). Está prohibido desechar el producto y/o el embalaje al medioambiente.

*SYNTECH HAGINIETTORE es producido/distribuido por*



[www.azichem.com](http://www.azichem.com)

Actualización del: **13/01/2022**

Las condiciones de venta y advertencias legales pueden consultarse en [www.azichem.es/disclaimer](http://www.azichem.es/disclaimer)



Via Giovanni Gentile, 16/A - 46044 Goito (MN), Italia  
[info@azichem.com](mailto:info@azichem.com) Tel. +39 0376.604185 /604365 Fax +39 0376 604398