



PRS.0028

CORKSEAL

Dopuri de cauciuc hidro-expansive pentru distanțarea cofrajelor tubulare

Cod vamal

3926 9097

Ambalaje

- Pungă 100 unitate
- Ø 21 mm 1 unitate
- Ø 24 mm 1 unitate
- Ø 26 mm 1 unitate
- Ø 32 mm 1 unitate
- Ø 34 mm 1 unitate

Aplicare

- Ciocan

Familie
Proseal

Tip de produs
Garnituri hidroexpansive pentru distanțiere de cofraje și tevi de trecere

Linii de produse
• Aqua
• Infratech

Categorii funcționale
• Stoparea imediată a infiltrațiilor de apă în presiune în clădiri
• Impermeabilizarea subsolurilor cu produse hidroexpansive
• Intervenții structurale de întreținere a barajelor, bazinelor, conductelor și canalelor de apă
• Realizarea operelor subterane din beton cu impermeabilitate ridicată

Componente
Monocomponent

Aspect
Dop din plastic

Descrierea generală a produsului

CORKSEAL sunt dispozitive speciale de etanșare ermetică pentru distanțierile de cofraj tubular, constând într-un miez rigid din plastic poliamidic și un capac ondulat din cauciuc hidro-expansiv. Învelișul hidro-expansiv al CORKSEAL, pe de altă parte, este destinat să garanteze etanșarea ermetică a interiorului distanțierului tubular. Se instalează în orificiul produs de distanțierul tubular, prin percuție simplă. Capacele CORKSEAL sunt disponibile în diferite dimensiuni de diametru: CORKSEAL T21 = 21 mm; CORKSEAL T24 = 24 mm; CORKSEAL T26 = 26 mm; CORKSEAL T32 = 32 mm; CORKSEAL T34 = 34 mm.

Consum

1 dop CORKSEAL pentru fiecare distanțator de cofraj prevăzut, de preferat pe partea unde apa exercită o presiune pozitivă.

Domenii de utilizare

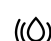
Construcții de instalații subterane din beton, care folosesc cofraje metalice, acolo unde zidul este în contact direct cu solul și unde, prin urmare, nu există straturi impermeabilizate în exteriorul zidăriei: pivnițe, taverna, garaje subterane, subsoluri și demisoluri etc.

Caracteristici fundamentale

 Conservare:
24 luni

 Neinflamabil

 Potrivit pentru contactul cu apa potabilă

 Produs hidroexpansiv:
+200 / +900 %

 Culori disponibile
Albastru

Specificații tehnice

Material netoxic

Material rezistent la alcalini

Substanță inodoră

Suporturi admise

Beton, Distanțieri tubulari pentru cofraje din PVC

IF YOU WANT TO SOLVE IT
 azichem

www.azichem.com

Actualizat în data de: 13/01/2022
Condițiile generale de vânzare și
notele legale se pot consulta pe pagina
web
www.azichem.ro/disclaimer

Aplicare

Garnitura de etanșare CORKSEAL trebuie utilizată după îndepărtarea cofrajelor metalice, deci numai pe distanțiere deja "montate" și introduse în beton. Instalarea garniturii de etanșare se va efectua prin simpla introducere cu mâna a dopurilor în fiecare distanțier gol, atât cât intră urmată de baterea cu un ciocan până când dopurile sunt bine fixate.

Deși CORKSEAL a fost proiectat și testat pentru a rezista la presiuni de până la 5 bari forță negativă (adică introdus în interiorul peretelui), se recomandă aplicarea produsului cu o forță pozitivă, deci introducându-l din exteriorul zidului, după ce ați îndepărtat cofrajele și înainte de reîngropare.

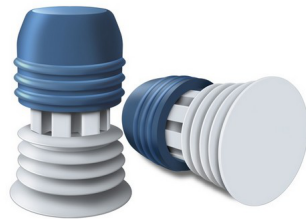
Este recomandabil să se folosească produsul în combinație cu distanțiere care nu sunt "pre-formate" (deoarece acestea prezintă adesea variații în diametru în funcție de model, ceea ce ar putea afecta etanșeitatea la mare presiune). Este recomandabilă utilizarea distanțierelor vândute în tije de tăiat în funcție de necesități direct la locul construcției.

Introducerea CORKSEAL în distanțiere înainte ca acestea să fie aplicate (în absența unui element oponent extern) poate duce la ruperea distanțierului.

În cazurile de expansiune cu modificări de volum foarte semnificative (> 500%) și în lipsa unor condiții de constrângere, pot apărea lacerări superficiale; aceste fenomene nu compromit cu nimic funcționalitatea garniturii de etanșare, și mai ales nu apar în condiții normale de funcționare, adică atunci când fenomenul de expansiune se produce în condiții forțate în ceea ce privește volumul de ocupat (în interiorul distanțierului).

Stocarea și conservarea

A se păstra produsul în ambalajul original în mediu răcoros, uscat evitând înghețul și razele directe ale soarelui. A se feri de umiditate.



Performanță

Din punct de vedere al etanșării mecanice sub presiune, o serie de teste efectuate în diferite laboratoare independente din Europa au demonstrat că garnitura de etanșare CORKSEAL poate rezista la presiuni de până la 0,5 MPa (4,93 atm) sub efectul forței negative, atunci când este aplicat în mod corect. De remarcat faptul că produsul a trecut testul chiar și în condițiile cele mai severe, adică prin aplicarea instantanee a presiunii de vârf de 0,5 MPa și înainte ca garniturile expansive să fie hidratate cât de puțin. Testele au fost efectuate folosind o bucată de distanțier tubular sub formă de tije de 2 metri care se găsesc de regulă pe piață, introdus într-un cub de beton întărit pentru a simula condițiile reale de utilizare a produsului. Testele de etanșeitate la o presiune în sens opus au fost realizate cu o durată a presiunii de vârf nu mai mică de 72 de ore. De remarcat faptul că gradul de etanșeitate, în cazul instalării CORKSEAL sub o forță pozitivă este cu siguranță mult superior având în vedere geometria intrinsecă a produsului.

Testele de expansiune la care a fost supusă garnitura expansivă CORKSEAL, au fost efectuate folosind patru tipuri diferite de soluții apoase:

- apă demineralizată
- apă subterană (obținută cu concentrațiile limită impuse prin Decretul legislativ 152/06: pH 7,7, sulfat 250 mg/l, nitrați 50 mg/l, cloruri 200 mg/l, fier 0,2 mg/l, mangan 0,05 mg/l, nichel 0,2 mg/l)
- apă sărată (NaCl la 3.6%)
- soluție de bază pH 12,0 (pentru a simula condițiile la contactul cu betonul)

În testele experimentale de imersie în soluțiile descrise mai sus, produsul a arătat o modificare medie de volum la 30 de zile de minim 190%.



www.azichem.com

Actualizat în data de: **13/01/2022**
Condițiile generale de vânzare și notele legale se pot consulta pe pagina web

www.azichem.ro/disclaimer

Măsuri de precauție **Ecologie**

Informațiile generale, precum și indicațiile și sugestiile pentru utilizarea acestui produs, cuprinse în prezenta fișă tehnică și eventual transmise și pe cale verbală sau în scris, corespund nivelului nostru actual de cunoștințe științifice și tehnice acumulate. Eventualele date tehnice și de performanță menționate reprezintă rezultatul unor teste de laborator, efectuate în mediu controlat și, prin urmare, pot suferi modificări, în funcție de condițiile concrete de aplicare și utilizare.

Societatea Azichem S.R.L. va fi exonerată de orice răspundere pentru performanțe inadecvate, ce decurg dintr-o utilizare necorespunzătoare a produsului, sau determinate de defecte cauzate de factori sau elemente ce nu depind de calitatea produsului, inclusiv de o păstrare în condiții necorespunzătoare.

Persoana ce intenționează să utilizeze produsul are obligația de a stabili, înainte de utilizare, dacă acest produs este sau nu este adecvat întrebuintării prevăzute, asumându-și orice răspundere în această privință.

Caracteristicile tehnice și de performanță din cuprinsul prezentei fișe tehnice sunt actualizate periodic. Pentru o consultare în timp real, accesați site-ul: www.azichem.com. Data reviziei este indicată în căsuța alăturată. Această ediție anulează și înlocuiește orice altă ediție anterioară.

Vă reamintim faptul că utilizatorul are obligația de a consulta cea mai recentă Fișă cu Date de Securitate aferentă acestui produs, fișă ce conține informațiile chimice, fizice și toxicologice, frazele de risc, precum și alte informații necesare pentru a putea transporta, utiliza și elimina produsul și ambalajele acestuia, în deplină siguranță. Pentru a o consulta, accesați site-ul: www.azichem.com.

Se interzice aruncarea produsului și/sau ambalajului în mediul înconjurător.

CORKSEAL este produs/distribuit de



Via Giovanni Gentile, 16/A - 46044 Goito (MN), Italy
info@azichem.com Tel. +39 0376.604185 /604365 Fax +39 0376 604398



www.azichem.com

Actualizat în data de: **13/01/2022**
Condițiile generale de vânzare și
notele legale se pot consulta pe pagina
web
www.azichem.ro/disclaimer