

OPUS Dry

QUANDO UN MURO PUÒ DEFINIRSI UMIDO

Quando il suo contenuto d'acqua
è **superiore al 3% in peso** sui materiali
che la costituiscono

Quando il muro **non è in grado di smaltire
da solo** e in quantità adeguata,
l'acqua presente nei suoi materiali costituenti

Quando sono presenti quantità significative
di **sali in soluzione**, di diversa
origine e natura

Quando sono presenti ricorrenti condizioni
ambientali avverse
(**alternanze di cicli "gelo-disgelo"**)



Scopri di più su:
www.opus-dry.it

La produzione AZICHEM contempla 6 linee funzionali, sottoelencate, orientate
alle più svariate esigenze della costruzione e del restauro.

Scopri di più su: www.azichem.com



OPUS Dry

Muffe, efflorescenze
saline, intonaci e pitture
che si scrostano,
cattivi odori, ecc ...



L'UMIDITÀ NELLE MURATURE

LE CAUSE SCATENANTI E LE SOLUZIONI DA ADOTTARE PER RISOLVERLE



IF YOU WANT TO SOLVE IT
azichem[®]

Via G. Gentile 16/A 46044 - Goito (MN) Italy
Ph. +39 0376.604185 - Fax +39 0376.604398
info@azichem.com - www.azichem.com

IF YOU WANT TO SOLVE IT
azichem[®]

L'UMIDITÀ: LE PRINCIPALI CAUSE E LE SOLUZIONI DA ADOTTARE PER POTERLA ELIMINARE DEFINITIVAMENTE

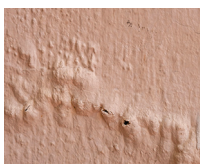
www.opus-dry.it

OPUS Dry



L'umidità aggredisce, in misura e con modalità differenti, gli edifici di qualsiasi natura, **danneggiandoli non solo in modo visibile ma anche latente e/o invisibile**, con una lenta opera di decadimento materico che spesso non si ferma alle macchie e allo sfaldamento degli intonaci ma **può compromettere la struttura stessa del materiale**.

Azichem offre le soluzioni per risolvere il problema dell'umidità in tutte le sue "terminazioni" attraverso l'impiego di materiali e procedure di risanamento efficaci per il raggiungimento del benessere e del comfort abitativo negli edifici umidi.



I PROBLEMI PIU EVIDENTI CHE SI MANIFESTANO CON L'UMIDITÀ



- SCROSTAMENTI DELL'INTONACO, DEI RIVESTIMENTI E DELLE PITTURE



- CONDENSE NEI MURI FREDDI E SCARSAMENTE ISOLATI



- PRESENZA DI BIODETERIOGENI (MUFFA, MUSCHI, LICHENI) NELLE MURATURE ESTERNE ED INTERNE



- ACCUMULO E CRISTALLIZZAZIONE DI SALI PER TRASPORTO DI CONTAMINANTI DAI TERRENI UMIDI

- INFILTRAZIONI D'ACQUA PER MOLTEPLICI MOTIVI DOVUTI SIA AL DECADIMENTO DELLE STRUTTURE CHE A CAUSE ACCIDENTALI

- COMPROMISSIONE DELLA STRUTTURA PROCESSI ELETTROCHIMICI DI OSSIDAZIONE E CORROSIONE METALLICA

LA DIAGNOSTICA

L'approccio corretto per risolvere i diversi problemi causati dall'umidità negli edifici è quello di analizzare con molto rigore le manifestazioni di degrado e comprendere quali sono i motivi, singoli o connessi, che stanno provocando il decadimento. Nel caso di un concatenamento di cause, l'indagine diagnostica può risultare molto complessa e per questi motivi **deve essere condotta sulla base di un preciso piano di accertamento da parte di professionisti di settore, con l'ausilio di strumenti professionali**.



TECNOLOGIE ADOTTATE NELLE PRINCIPALI CAUSE DI UMIDITÀ

EVENTI ATMOSFERICI	FILLER, STUCCHI SIGILLANTI-IMPREGNANTI, PITTURE E/O INTONACHINI
UMIDITÀ DA CONDENZA	TRATTAMENTI CONTRO LA MUFFA, INTONACI TERMO-ISOLANTI, PITTURE TERMICHE
UMIDITÀ DA RISALITA CAPILLARE	BARRIERE CHIMICHE, INTONACI MACROPOROSI DEUMIDIFICANTI
INFILTRAZIONI DAL SOTTOSUOLO	RESINE POLIURETANICHE IDROESPANSIVE + ACCESSORI PER LE INIEZIONI
INFILTRAZIONI DAI BALCONI	IMPERMEABILIZZANTI TRASPARENTI NON PELLICOLARI, RIVESTIMENTI CEMENTIZI ELASTOPLASTICI, POLIUREA
UMIDITÀ DA CONTATTO CON IL TERRENO	RESINE IDROESPANSIVE, TRATTAMENTI ANTIMUFFA, CEMENTI OSMOTICI, INTONACI E PITTURE TERMICHE, IMPIANTI DI DEUMIDIFICAZIONE
UMIDITÀ RESIDUA DA COSTRUZIONE	ATTENDERE LA NATURALE ASCIUGATURA DELLE PAVIMENTAZIONI, DELLE PARETI E DEGLI ALTRI MANUFATTI
UMIDITÀ ACCIDENTALE	RIPARAZIONE DEL GUASTO E RIPRISTINO DELLE FINITURE DANNEGGIATE

PRODOTTI E SISTEMI UTILIZZATI

- **Filler, stucchi, sigillanti:**
SANAXIL FILLER - FIBROSTUCK - SANAZIEG- PROTECH FLEX
- **Trattamenti antimuffa:**
CONSILEX MUFFA CLEANER - CONSILEX MUFFA REMOVER
- **Malta cementizia osmotica:**
OSMOCEM RD
- **Intonaci isolanti/macroporosi, deumidificanti:**
SANATIGH - CALEOSANA - SANAWARME - SANAREG
UNTERSANA - SANATIGH - CALEOSANA - SANASTOF
- **Impregnanti / emulsioni:**
CONSILEX ALTRAIN - CONSILEX ALTRAIN WV - SANAREG
- **Impermeabilizzanti:**
SISTEMA PROTECH BALCONY - SISTEMA OSMOCEM FLEX
SISTEMA SYNTECH POLIUREA
- **Pitture e/o intonachini - Pitture e/o Intonachini termici:**
SANAXIL P - PROTECH SIL P - PROTECH SIL I
SANAXIL P - THERM - PROTECH SIL P-THERM
SANAXIL I-THERM - PROTECH SIL I - THERM
- **Barriere chimiche orizzontali:**
CONSILEX BARRIER-A - CONSILEX INJECT MAUER
CONSILEX MAUER MONO - CONSILEX BARRIER CREAM
- **Resine idroespansive+accessori per l'iniezione**
SYNTECH HAG FLEX - SYNTECH HAG ECO
SYNTECH HAG INIETTORE 120/170 - SYNTECH HAG CONNETTORE
SYNTECH HAG CLEANER - SYNTECH HAG POMPA AZ-PT/B