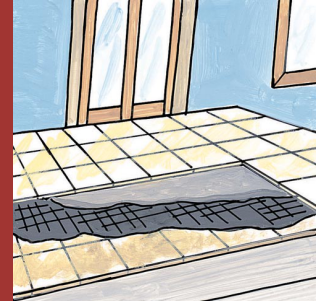


Impermeabilizzazione completa di terrazze e balconi

Ciclo per la impermeabilizzazione definitiva di terrazze e balconi con composti cementizi elasto/plastici e soluzioni silossanici ad alta penetrazione



Prodotto	Consumi	
OSMOCEM RD	1.8 kg /dm ³	(Volume totale da sigillare o ricostruire)
PROBAND	1 m /m	(Lunghezza)
ELASTOTEX 120	1 m /m	(Lunghezza)
OSMOCEM FLEX	6 kg /m ²	(Superficie da realizzare)
OSMOKOLL	0.5 kg /m ²	(Superficie da trattare o rivestire)
PROTECH BALCONY	0.11 l /m ²	(Superficie da trattare o rivestire)

La presente procedura concerne solette di balconi e terrazze provviste delle necessarie pendenze. Ove ciò non sussistesse, le fasi di seguito descritte dovranno essere precedute dalla costruzione di un adeguato massetto impermeabile e tenace, dotato delle corrette pendenze per lo scolo delle acque piovane, realizzato mescolando ad un opportuno mix di sabbia pulita e cemento, fibre in polipropilene READYMESH PM-180 e lattice adesivo multifunzionale BOND HG, nella quantità; di 16 kg per ogni m³ di impasto (circa 3 kg per betoniera da 200 l).

- 1 Preparazione dei supporti d'intervento mediante asportazione delle parti incoerenti e degradate, del lattime di cemento e degli imbrattamenti di qualsiasi natura, ivi compresa la riparazione di cavità, irregolarità e discontinuità, mediante applicazione della specifica malta cementizia bicomponente **OSMOCEM RD**, per un consumo indicativo di circa 1,8 kg per dm³ di riempimento da eseguire.



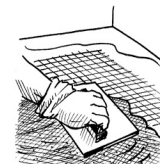
- 2 Ermetizzazione delle connessioni determinate dagli angoli fra pareti perimetrali e pavimento mediante applicazione della specifica bandella butilica **PROBAND**. La bandella ha una faccia auto-adesiva, per cui sarà sufficiente togliere la protezione del lato adesivo ed applicare a mano la bandella, avendo cura di farla aderire al supporto.

- 3 Nel caso di terrazze di dimensioni medio-grandi, qualora i giunti di movimento non siano stati previsti o realizzati durante la costruzione della terrazza, sarà necessario provvedere alla loro realizzazione prima della prosecuzione del ciclo impermeabilizzante. Gli eventuali giunti da realizzare sul sottofondo verranno eseguiti mediante taglia-giunti meccanica dotata di disco abrasivo. La profondità del giunto sarà di circa 1 cm. La dimensione dei quadroni di dilatazione prodotti, in caso di terrazze di discrete dimensioni, dovrà aggirarsi intorno ad una superficie quadrata di 4x4 m. Per terrazze di piccole dimensioni, tentare di non avere lastre continue che superino i 3 metri di lato.

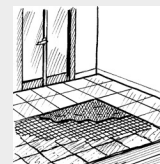
Sigillare gli eventuali giunti di dilatazione presenti sul sottofondo mediante fissaggio della specifica bandella coprigiunto retinata **ELASTOTEX 120**. Il fissaggio avverrà annegando la bandella nella malta cementizia bicomponente **OSMOCEM FLEX**.



4 Stendere, sulle superfici così preparate, un primo strato dell'impermeabilizzante cementizio bicomponente elasto/plastico **OSMOCEM FLEX**, per un consumo indicativo di 2,5-3 kg/m². Nello spessore della malta fresca di cui sopra, "annegare" la rete in fibra di vetro **ARMAGLASS 160**. Applicare del secondo strato dell'impermeabilizzante cementizio bicomponente, elasto/plastico **OSMOCEM FLEX**, sino a realizzare uno spessore totale non inferiore a 3 mm, per un consumo totale, indicativo di 5-6 kg/m².



5 Dopo circa una settimana dalla applicazione della malta bicomponente elasto/plastica, potranno essere installate le piastrelle, mediante specifico adesivo impermeabilizzante, osmotico **OSMOKOLL**, per un consumo indicativo di 1,8 kg/mm/m² (4-5 kg/m²).



6 Successiva sigillatura delle fughe tra le mattonelle, con uno stucco cementizio specifico per esterni tipo **STUCCO BALCONY**, o con la stessa colla impermeabile **OSMOKOLL**, facendo attenzione asportare subito dopo la posa la parte eccedente (eventualmente depositata sulla superficie delle mattonelle) con una spugna umida.



7 Ad indurimento avvenuto delle sigillature tra le mattonelle, sarà applicata la specifica soluzione penetrante, incolore, non pellicolare, a base di resine e polimeri organici catalizzati **PROTECH BALCONY**, da effettuare per versamento diretto di quantità limitate di prodotto e da distribuire omogeneamente con spatola gommata, per un consumo indicativo di 100 g/m².

