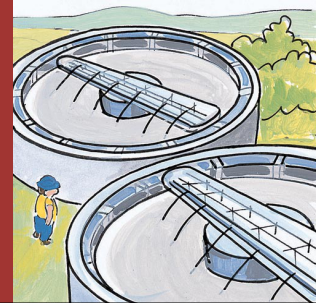


Impermeabilizzazione di vasche dall'esterno

Impermeabilizzazione dall'esterno di vasche, anche in presenza di acqua potabile, mediante barriera verticale osmotica in contropinta



Prodotto	Consumi	
CONSILEX SAN	0.25 l /m ²	(Superficie da trattare o rivestire)
REPAR TIX BIC	0.7 kg /m	(Lunghezza)
OSMOCEM D	5 kg /m ²	(Superficie da trattare o rivestire)

- 1** Rimozione dell'intonaco esistente, ove presente, ivi compresa la rimozione delle incrostazioni e delle eventuali efflorescenze saline, l'accurata pulizia, l'irruvidimento e la depolverizzazione dei supporti risultanti.



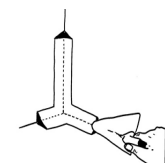
- 2** Verifica del conveniente grado di compattezza dei supporti di applicazione e della condizione di saturazione degli stessi con acqua: i supporti dovranno presentare, all'atto delle successive applicazioni, la condizione satura a superficie asciutta.



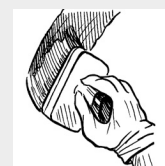
- 3** Costruzione del presidio impermeabilizzante, corticale mediante applicazione, a spruzzo o pennello, della soluzione consolidante **CONSILEX SAN**, data in almeno 2 mani, bagnato su bagnato, sui supporti preliminarmente saturati con acqua, per un consumo di 0,2-0,3 l/m².



- 4** Costruzione di sgusci di raccordo, ove necessari, in corrispondenza delle connessioni fra murature orizzontali e verticali, mediante applicazione, con spatola a punta tonda o apposito attrezzo sagomato, di composto cementizio bicomponente, ad azione osmotica, resistente in contropinta, **REPAR TIX BIC** sino a realizzare sezioni triangolari arrotondate, estese per almeno 2-3 cm, rispetto alla linea di connessione, per un consumo indicativo di 0,7 kg per metro lineare (di sguscio). Attendere almeno 8 ore per la successiva posa della barriera osmotica.



- 5** Costruzione della barriera ermetizzante, osmotica, mediante applicazione a pennello di 3 o più mani incrociate, del composto cementizio bicomponente ad azione osmotica, resistente in contropinta, **OSMOCEM D**, per un consumo pari a circa 5 kg/m² (per 3 mani). Attendere almeno 8 giorni per l'eventuale successiva pittura.



NB : Per spessori di rivestimento elevati, così come per la costruzione di rivestimenti ermetici continui, è opportuno inserire fra una passata di composto osmotico e la successiva, una rete in fibra di vetro.

N.B: Per condizione 'satura a superficie asciutta', si intende lo stato di un supporto che, bagnato qualche ora prima, ha



assorbito completamente l'acqua che vi è stata applicata, sino ad asciugarsi in superficie. In questo modo il supporto non sottrae acqua al materiale applicato e la superficie non presenta veli d'acqua che possono interporsi fra i due materiali, pregiudicando l'adesione.