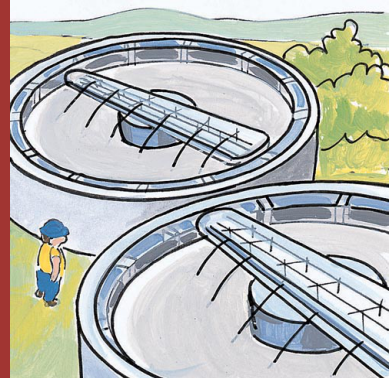


Impermeabilizzazione interna di vasche in calcestruzzo con composto cementizio osmotico bicomponente

Impermeabilizzazione dall'interno (spinta positiva), di manufatti di contenimento acqua, anche utilizzabile per il consumo umano e animale (prodotto certificato per contatto con acqua potabile)



Prodotto

OSMOCEM D

Consumi

3.5-4 kg /m²

(Superficie da trattare o rivestire)

- 1** Rimozione delle incrostazioni, delle eventuali efflorescenze saline ove presenti e accurata pulizia e depolverizzazione dei supporti risultanti.



- 2** Verifica del conveniente grado di compattezza dei supporti di applicazione e saturazione degli stessi con acqua: i supporti dovranno presentare, all'atto delle successive applicazioni, la condizione satura a superficie asciutta.



- 3** Costruzione della barriera ermetizzante, osmotica, mediante applicazione con pennello a setole lunghe, di almeno 3 mani incrociate, di composto cementizio bicomponente ad azione osmotica **OSMOCEM D**, certificato per contatto con acqua potabile, per un consumo pari a circa 3,5-4 kg/m².



N.B: Per condizione 'satura a superficie asciutta', si intende lo stato di un supporto che, bagnato qualche ora prima, ha assorbito completamente l'acqua che vi è stata applicata, sino ad asciugarsi in superficie. In questo modo il supporto non sottrae acqua al materiale applicato e la superficie non presenta veli d'acqua che possono interpersi fra i due materiali, pregiudicando l'adesione.