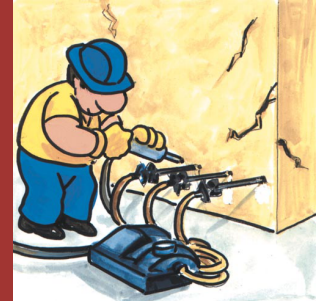


Barriera chimica antirisalita con iniezioni a bassa pressione

Costruzione di barriera chimica, a base di silani monomeri in emulsione acquosa, per l'arresto dell'umidità di risalita capillare



Prodotto

OSMOCEM N

CONSILEX MAUER MONO

REPAR TIX

Consumi

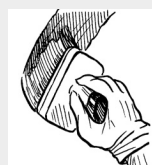
4.5 kg /m²

0.68 l /m/m

5 kg /m

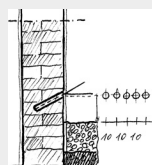
*(Superficie da trattare o rivestire)**(Lunghezza x Spessore della muratura)**(Lunghezza)*

- 1** Se la muratura è rivestita con intonaco e se si prevede di ricostruire gli intonaci danneggiati o umidi, preparare la muratura rimuovere l'intonaco degradato sino ad un metro sopra la linea di evidente umidità. In questo caso, Inoltre, per un'altezza di circa 30-40 cm rispetto al piano del pavimento, applicare a pennello l'impermeabilizzante osmotico, **OSMOCEM N**, per un consumo di 4-5 kg/m².



- 2** Tracciare una linea orizzontale ad un'altezza di circa 10-15 cm dal piano del pavimento. Per tracciare la linea si può utilizzare un cordino teso alle due estremità ed una semplice matita. Oppure sono disponibili dei cordini pigmentati, specificamente ideati allo scopo.

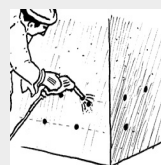
- 3** Realizzare le perforazioni, con una punta di trapano di 20-22 mm, inclinando il trapano di circa 20/30° verso il basso, rispetto all'orizzontale. I fori d'iniezione dovranno essere realizzati sulla linea precedentemente disegnata, distanti l'uno dall'altro di circa 10-12 cm. La profondità di perforazione dovrà essere pari a circa 4-5 dello spessore della muratura, per murature sino a 50 cm (per murature di spessore superiore le perforazioni dovranno essere eseguite su entrambi i lati murari). Dopo aver effettuato le perforazioni, rimuovere la polvere dai fori.



- 6** Versare **CONSILEX MAUER MONO** in un contenitore contenente acqua pulita sino ad una diluizione non superiore a 21 volte (si consiglia di diluire in rapporto 1:18). Miscelare con un trapano ad alta velocità per 5 minuti sino a quando la soluzione, inizialmente torbida e lattescente, diventa limpida.



- 7** Iniettare la miscela di resina e acqua nei fori precedentemente praticati nella muratura, mediante pompa airless a bassa pressione; è possibile utilizzare anche una semplice pompa "a spalla" del tipo utilizzato in agricoltura per spruzzare gli anticrittogamici. Man mano che il liquido nei fori viene assorbito dalla muratura, rabboccare continuamente il livello fino alla completa saturazione della muratura (fino a "rifiuto").





8 Una volta saturata la muratura, attendere qualche ora e poi richiudere (tappare) le perforazioni effettuate con la malta cementizia **REPAR TIX**.
